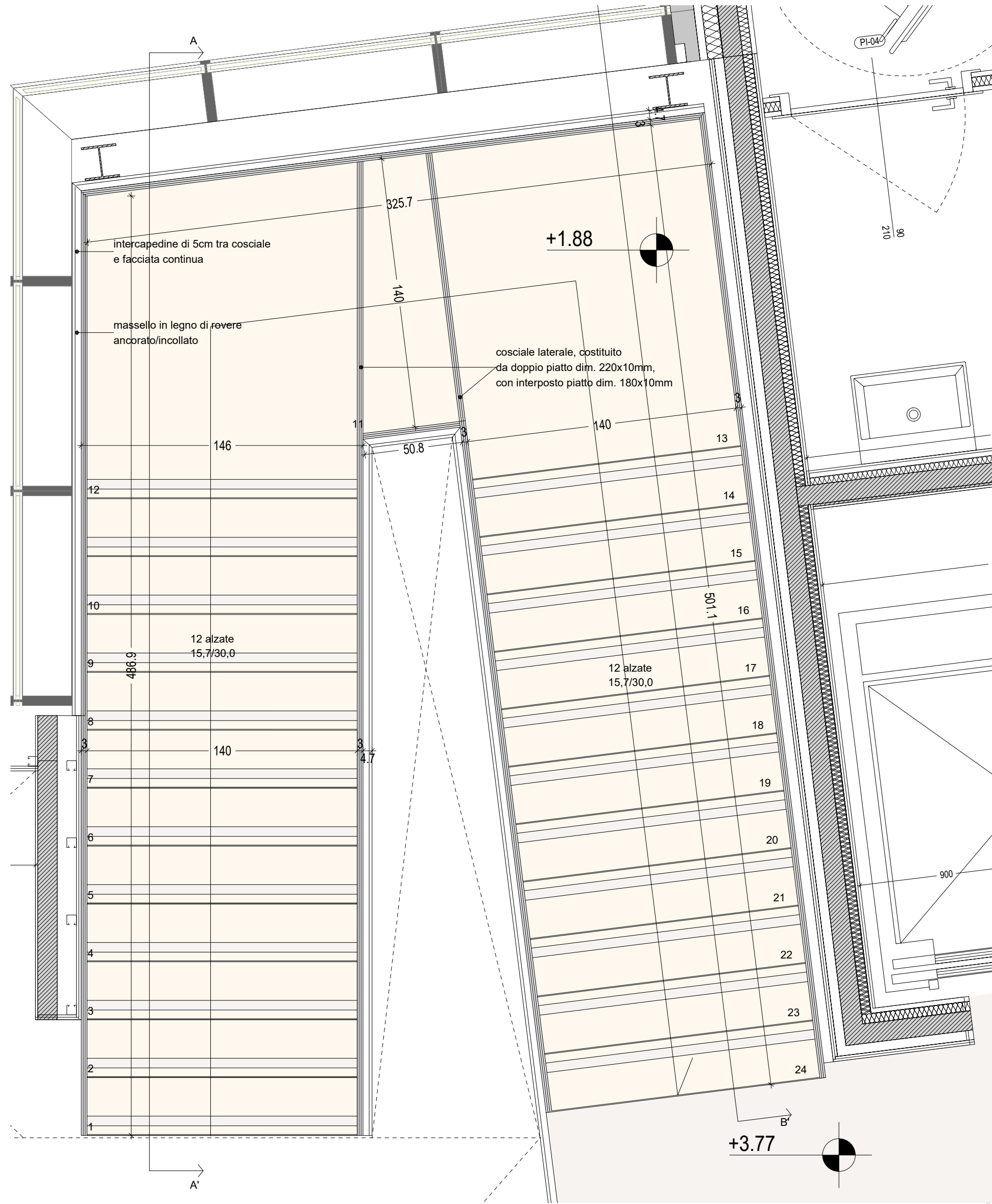
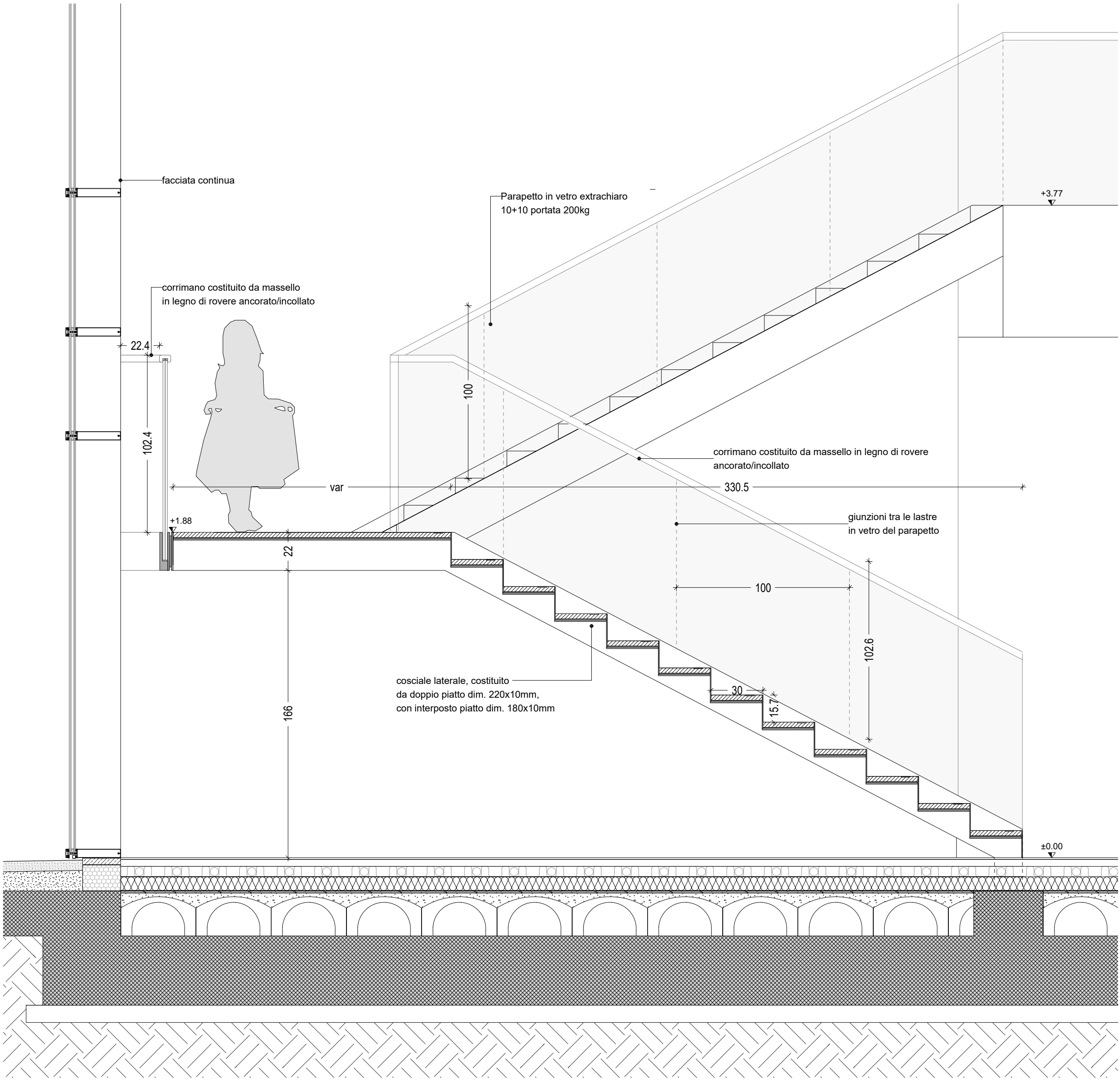


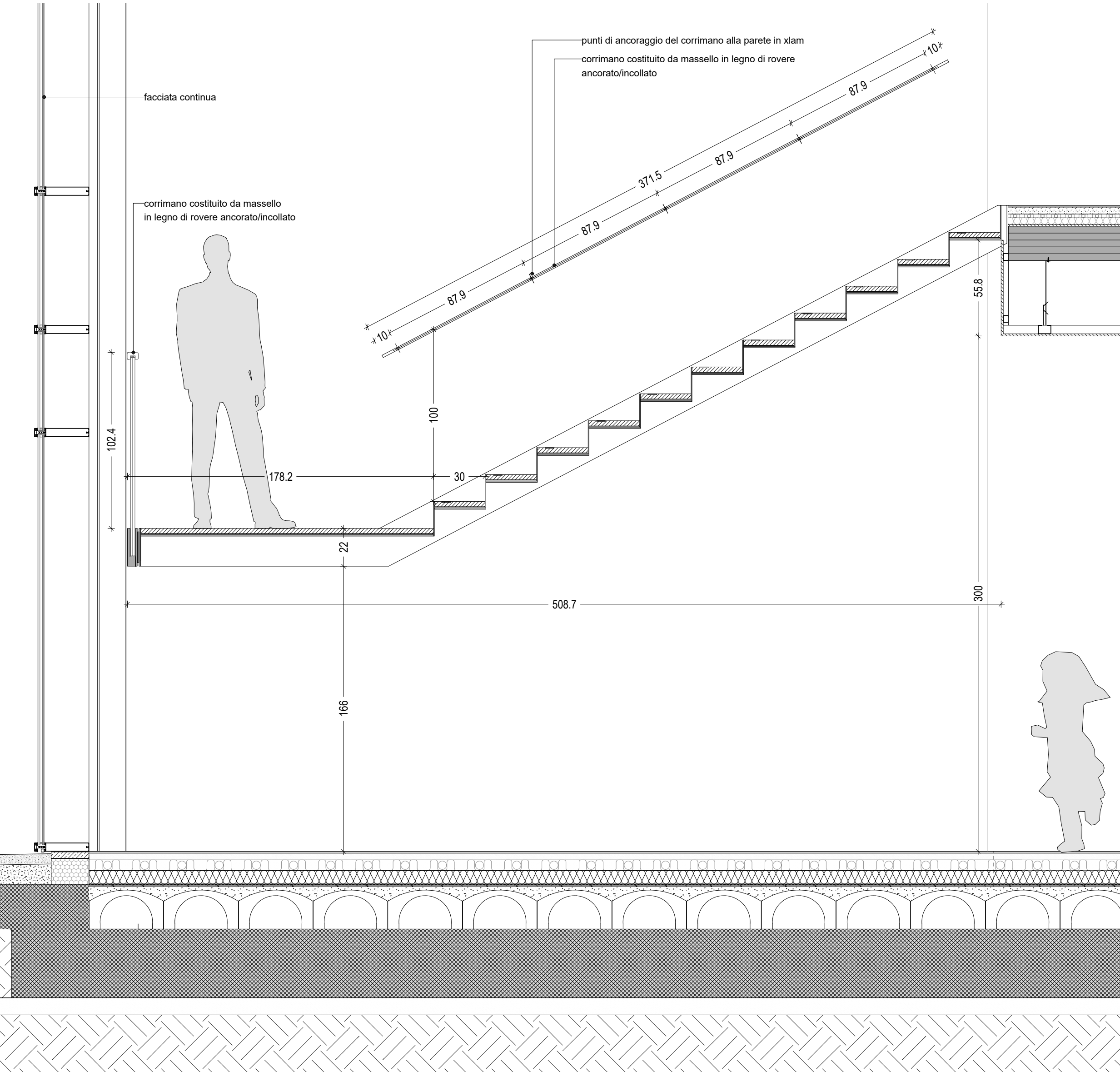
PIANTA - scala 1:20



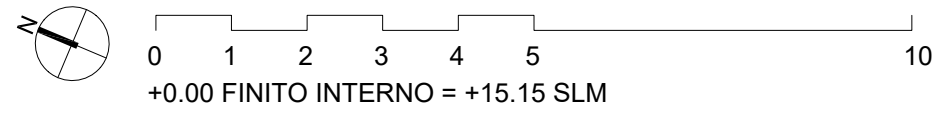
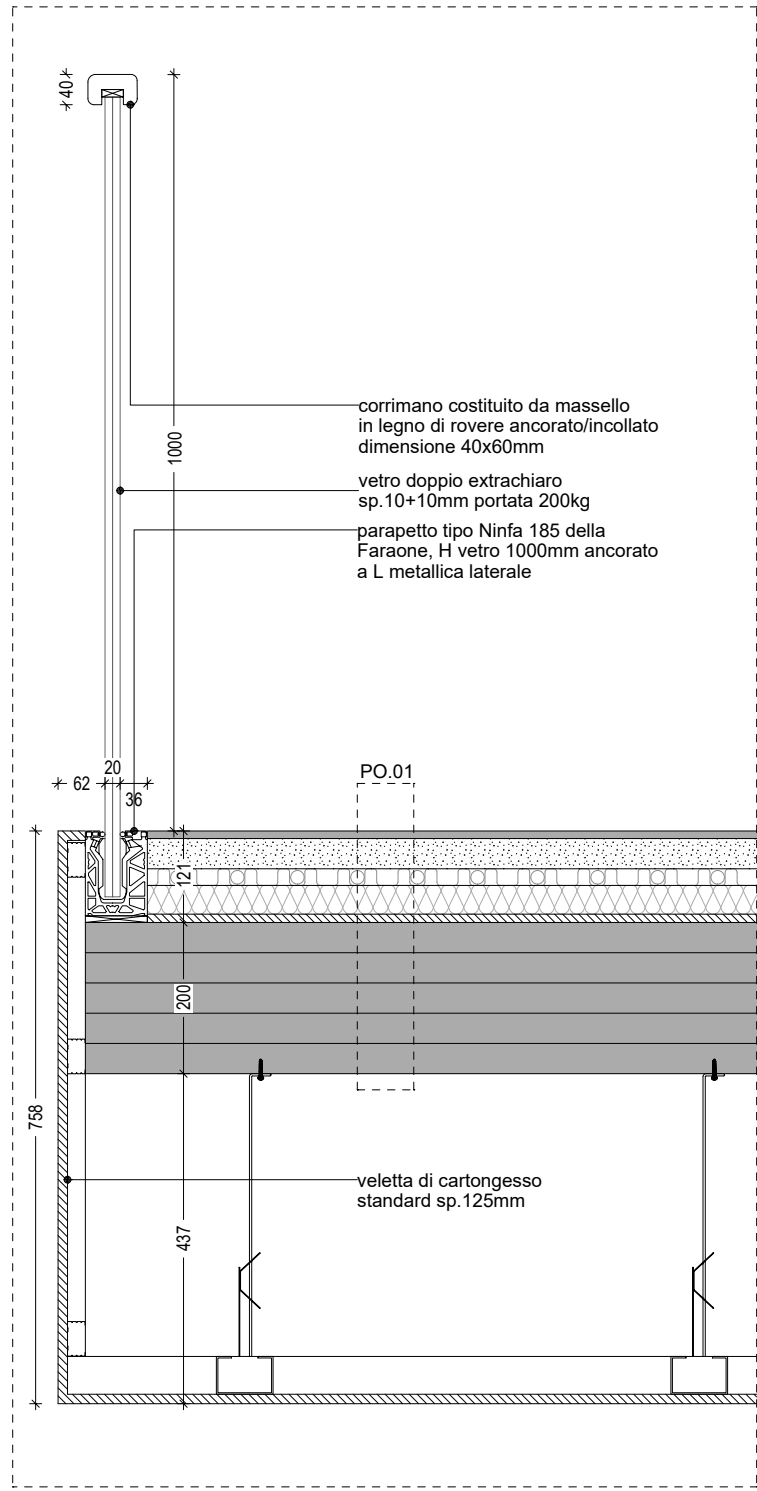
SEZIONE AA - scala 1:20



SEZIONE BB - scala 1:20

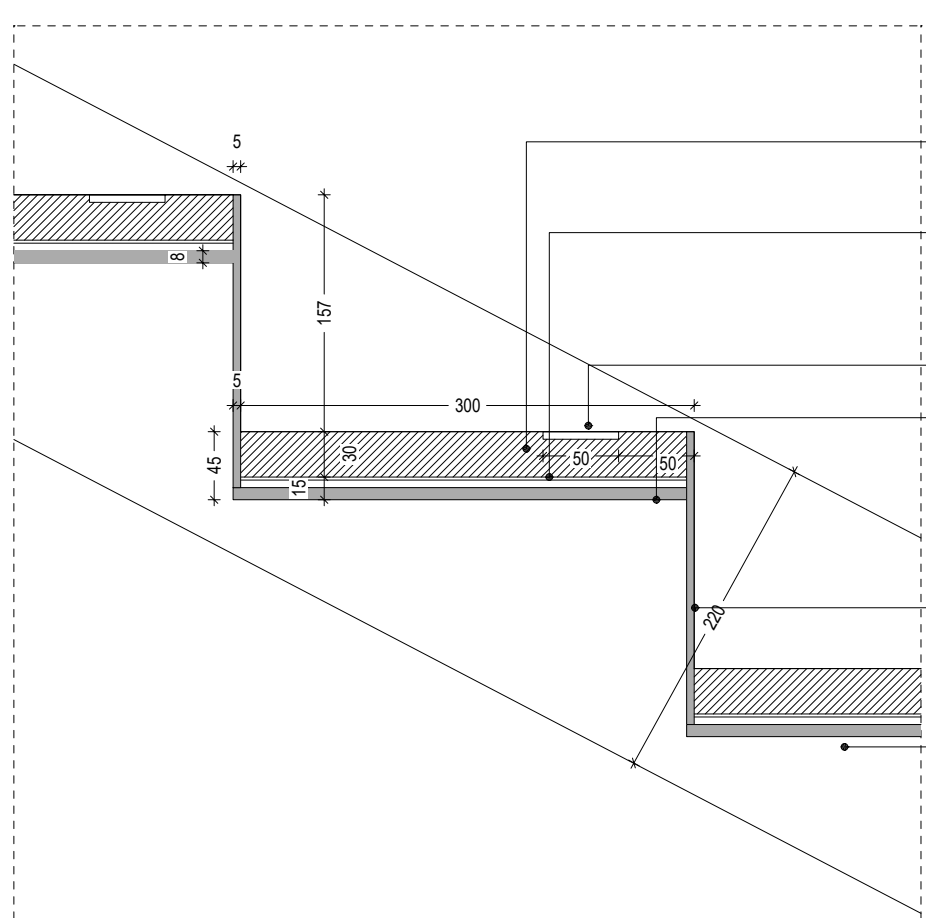


DETTAGLIO PARAPETTO BALLATOIO - scala 1:10

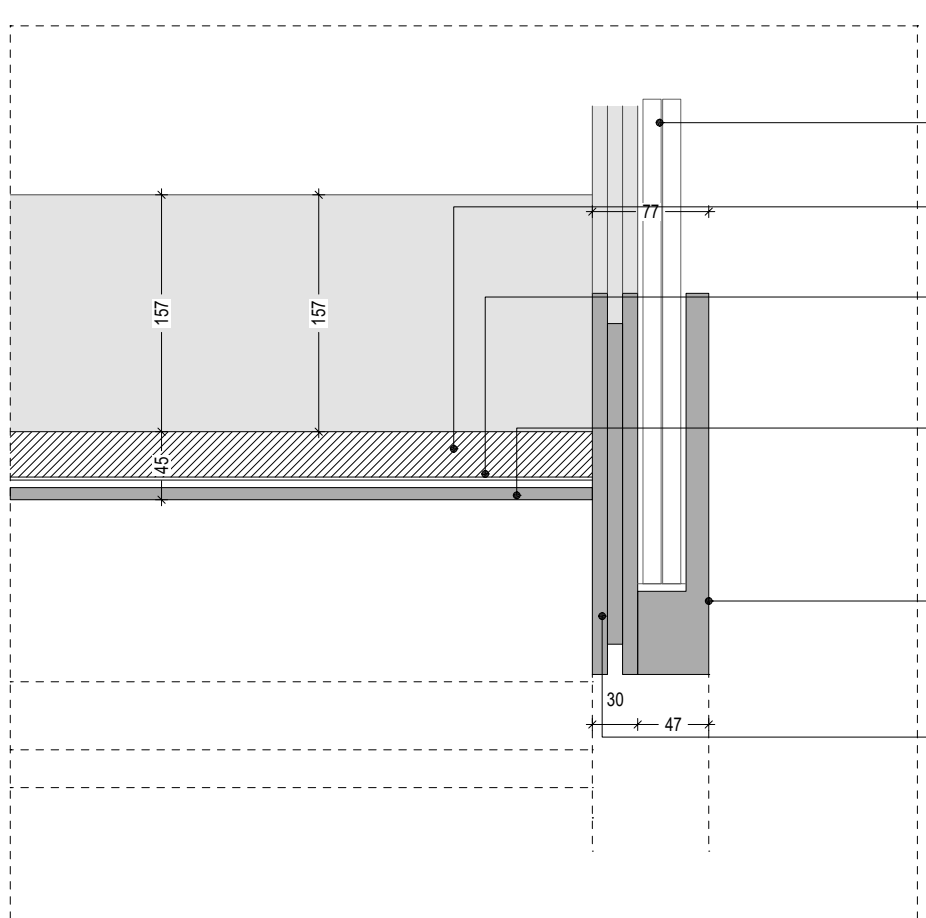


DETTAGLI - scala 1:5

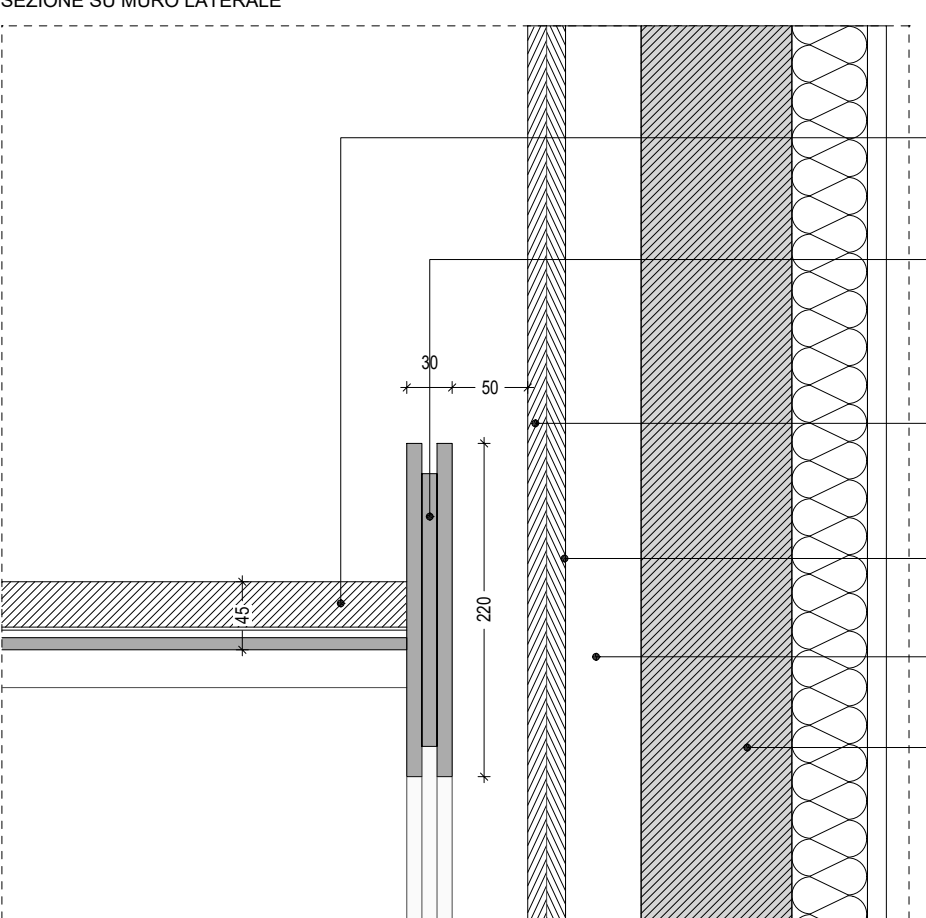
DETTAGLIO GRADINO - SEZIONE TRASVERSALE (h.157)



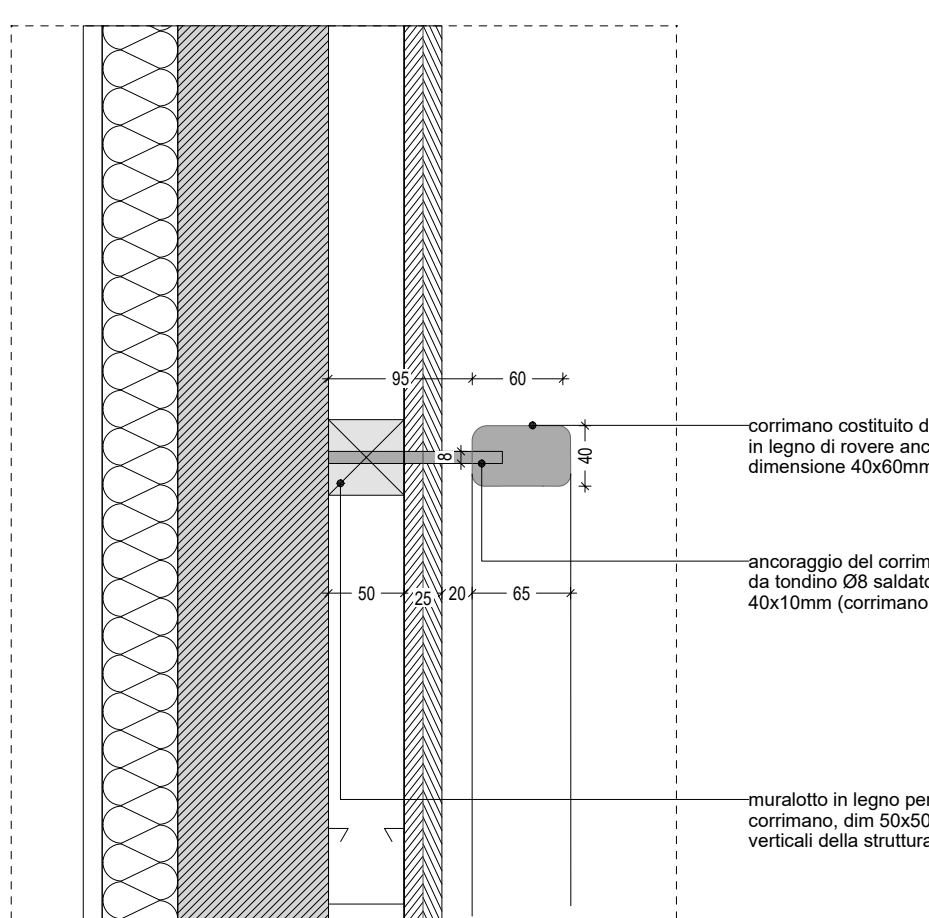
DETTAGLIO GRADINO - SEZIONE LONGITUDINALE



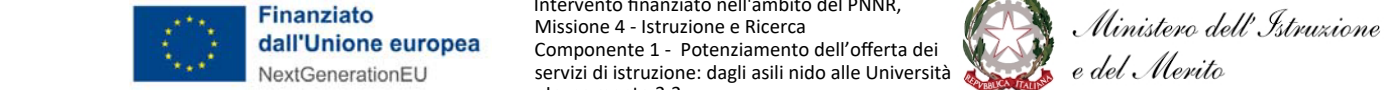
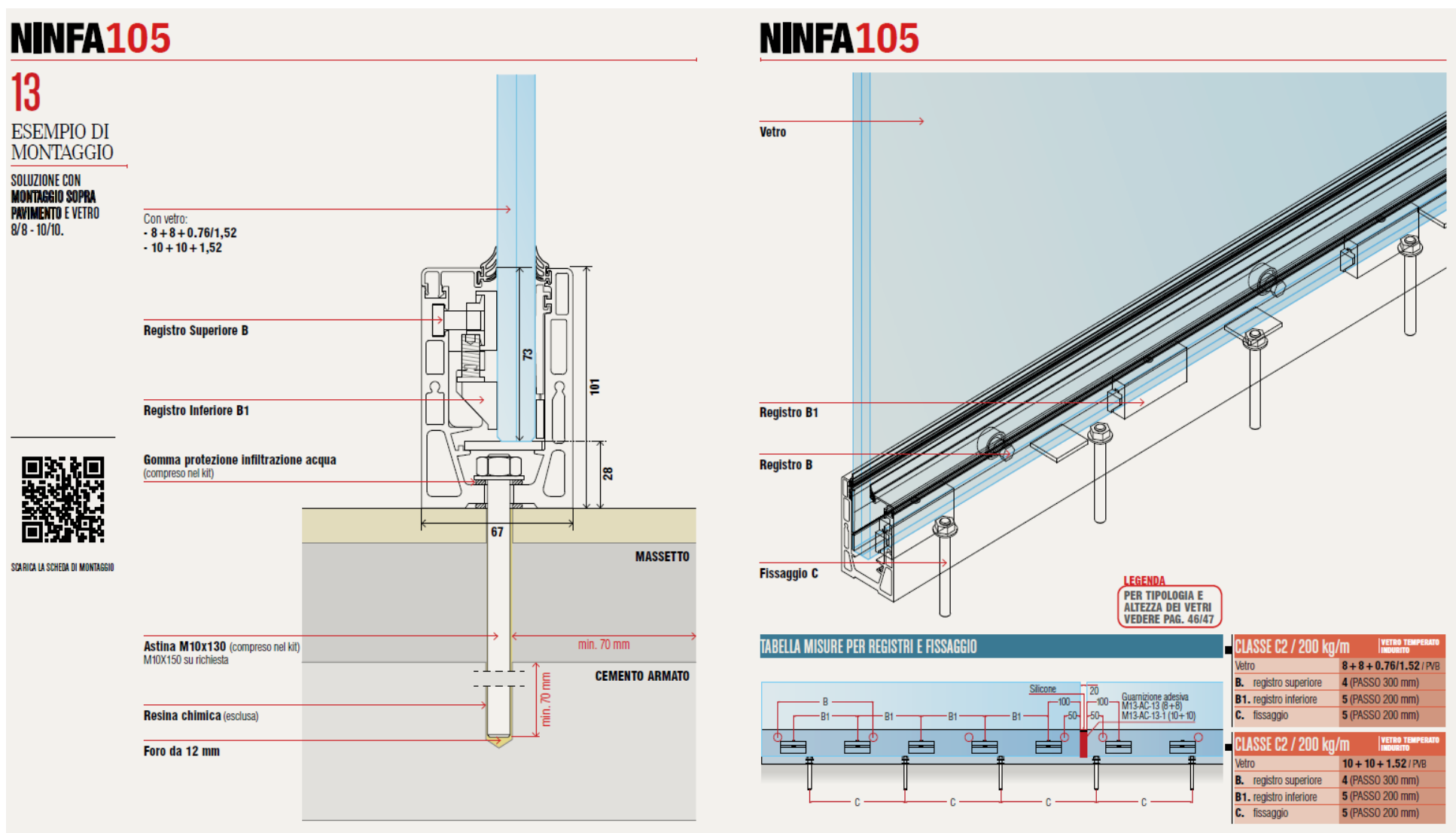
SEZIONE SU MURO LATERALE



DETTAGLIO ANCORAGGIO CORRIMANO - PARETE



SCHEDA TECNICA PARAPETTO



OPERA: **REALIZZAZIONE DI NUOVO EDIFICIO SCOLASTICO - PLESSO B DELLA SCUOLA PRIMARIA IN VIA B.CROCE mediante demolizione e ricostruzione**
CIG : 962504131A CUP: G52C21000560006

OGGETTO: **PROGETTO STRUTTURALE DETTAGLI SCALA INTERNA**
ELABORATO GRAFICO: **S.S01**
Data: Agosto 2023 Scale: var.
Revisione:

FASE: **PROGETTO ESECUTIVO**

ENTE AMMINISTRATIVO: **COMUNE DI MONTEPRANDONE**
Provincia di Ascoli Piceno (AP)
Sede comunale: Piazza dell'Aquila, 1 - 63076 Monteprandone AP
P.IVA: 0037650540
Tel: 0735.710911 / Fax: 0735.62541
Mail: info@comune.monteprandone.ap.it PEC: comune.monteprandone@emarche.it
RUP: Geom. Pino CORI

CAPOGRUPPO MANDATARIO - COORDINAMENTO GENERALE - PROGETTO ARCHITETTONICO - STRUTTURALE - IMPIANTISTICO - CSP: **SARDELLINI MARASCA ARCHITETTI**
ANCONA Via De Bocis 8 - 60123 tel 071 2073835 - fax 071 2082631
e-mail: studio@sardellinimarasca.com - www.sardellinimarasca.com

CO-PROGETTISTA OPERE IMPIANTISTICHE, VVFF, ACUSTICA, ENERGETICA: **AREA ENGINEERING SRL** società d'ingegneria mandante
Contrada S. Giovanni anc, 63074 S. Benedetto del Tronto (AP)
Ing. Mauro BRACCIANI P.I. Marco BENIGNI Ing. Mirko MAOLONI

GIOVANE PROFESSIONISTA: Arch. Silvia GALASSO giovane professionista
via Tronto 1bis, 60035 Jesi (AN)

PRESTAZIONI GEOLOGICHE: Dott. geol. Stefano GIULIANI mandante
via Papa Giovanni XXIII 14b, 60035 Jesi (AN)

CONSULENTE PER LE OPERE STRUTTURALI: **STUDIO TECNICO ING. MICHELE ROSSI**
via Roma 2/A, 60012 Trecastelli (AN)

CONSULENTE PER L'APPLICAZIONE DEI CRITERI MINIMI AMBIENTALI NEGLI EDIFICI: **ARCH. ANDREA VALENTINI**
via G. Verdi 26, 63022 Porto San Giorgio (FM)

Il presente disegno è di esclusiva proprietà del progettista e non può essere copiato, riprodotto o consegnato a terzi senza esplicita autorizzazione